

BESTEKOMSCHRIJVING - BASIC BISSCHOPSMUTSEN 22X11 - STANDAARD

BESTEKOMSCHRIJVING

Voor de afmetingen en kleuren van deze stenen en tegels verwijzen we naar de volgende pagina's.

De vervaardiging van de stenen en tegels gebeurt volgens het principe van de voorverdichting. Het verdichten van deklaag en onderlaag verloopt in één bewerking en verbindt beide lagen onverbrekkelijk. De structuur van beide lagen is dicht en eenvormig in de massa.

De betonsamenstelling van de onderlaag bestaat uit een cement type cem II/B-S 52,5 en zandsteen. Dit sedimentair gesteente is uitermate slijtvast, heeft een zeer goede mechanische weerstand en is goed bestand tegen chemische invloeden.

De betonsamenstelling van de deklaag bestaat uit zand afkomstig van een regionaal rivierbekken, cement van het type CEM III/A 42 n la of CEM I 52,5 wit (afhankelijk van de kleur van de deklaag), eventuele hulpstoffen en fijn gebroken granulaten. De kleur van de deklaag wordt door toevoeging van anorganische kleurstoffen op basis van metaaloxiden verworven. De deklaag is door en door gekleurd in de massa.

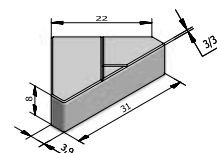
De stenen en tegels worden na productie minstens 24 uren in een geconditioneerde uithardingskamer opgeslagen.

De stenen en tegels zijn vervaardigd conform de NBN EN1338, NBN EN1339 en dragen het BENOR keurmerk.

Voor de aanvang van de levering dient een kleurstaal ter goedkeuring voorgelegd. De kleur en de afmetingen stemmen overeen met het staal aanwezig op het kantoor van de ontwerper en/of opdrachtgevend bestuur.

BASIC BISSCHOPSMUTSEN 22X11

Afmetingen (lxbxh cm)	Gewicht (kg)	Stuks per m ²	Velling (mm)
31x3,9x8	6,50	23	2/2
31x3,9x10	8,13	23	2/2



STRUCTUREN

De productlijn Basic bisschopsmutsen 22x11 is verkrijgbaar in de volgende structuren:	
Standaard	Betonnen uiterlijk, grijs of gekleurd

Street  Art

Street  Safe

Street  Care

Street  Works

De specificaties zijn opgesteld volgens de laatste stand van de techniek en met de grootst mogelijke zorg bijeengebracht. Stradus aanvaardt geen enkele aansprakelijkheid voor eventuele fouten of onvolledigheden en de gevolgen daarvan. In het belang van vernieuwingen en verbeteringen behouden wij ons het recht voor om onze producten en systemen aan te passen.

BESTEKOMSCHRIJVING - BASIC BISSCHOPSMUTSEN 22X11 - STANDAARD

KLEUREN

STANDAARD



Grijs



Antraciet



Wit



Geel-brons



Rood



Paars



Mangaan



Natuurbruin



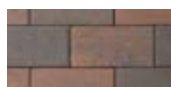
Groen



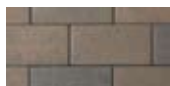
Blauw



Grijsgenueanceerd



Rood-zwart



Bruin-zwart

Andere kleuren op aanvraag verkrijgbaar. Afhankelijk van de instelling van uw printer en computermonitor kunnen de kleuren afwijken van het uiteindelijk geleverde product.

Street  Art

Street  Safe

Street  Care

Street  Works

De specificaties zijn opgesteld volgens de laatste stand van de techniek en met de grootst mogelijke zorg bijeengebracht. Stradus aanvaardt geen enkele aansprakelijkheid voor eventuele fouten of onvolledigheden en de gevolgen daarvan. In het belang van vernieuwingen en verbeteringen behouden wij ons het recht voor om onze producten en systemen aan te passen.